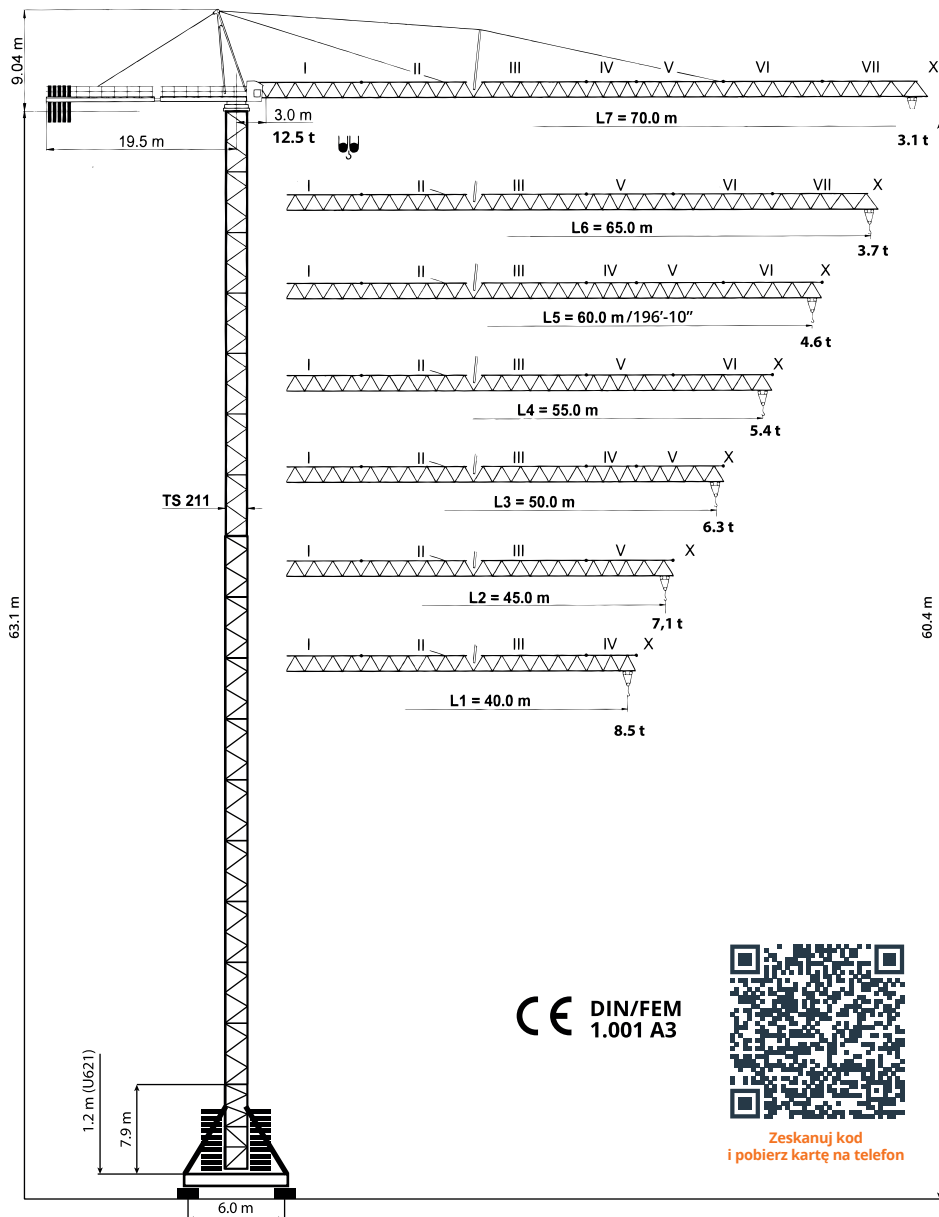


12.5
tony

PEINER
SK 315


Wersje montażowe

CORLEONIS



górnobrotowe o wysięgniku poziomym

Tabela udźwignów

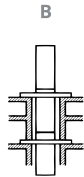
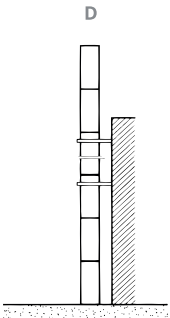
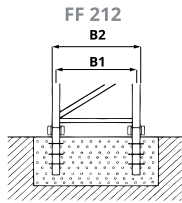
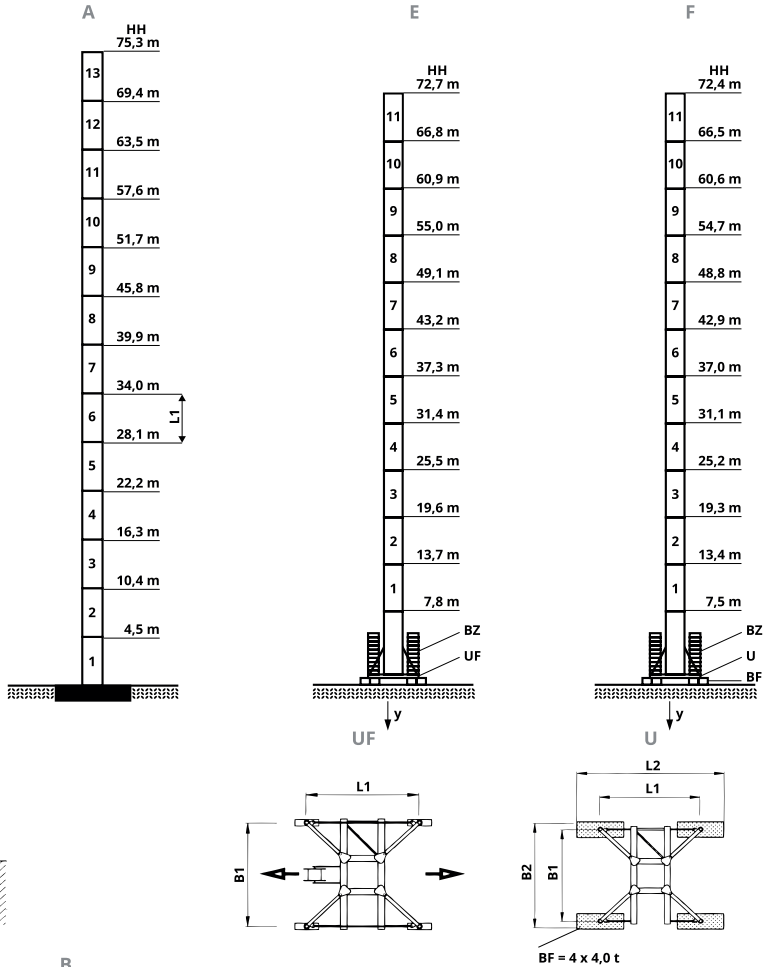
		SK 315 - 12,5														
					m	20	25	30	35	40	45	50	55	60	65	70
L7	70,0	6,3 t	38,5 m	t	6,3	6,3	6,3	6,3	6,0	5,3	4,7	4,2	3,8	3,4	3,4	3,1
		12,5 t	20,5 m	t	12,5	10,0	8,2	7,0	6,0	5,3	4,7	4,2	3,8	3,4	3,4	3,1
L6	65,0	6,3 t	41,4 m	t	6,3	6,3	6,3	6,3	6,3	5,7	5,1	4,5	4,1	3,7		
		12,5 t	21,8 m	t	12,5	10,7	8,9	7,5	6,5	5,7	5,1	4,5	4,13	3,7		
L5	60,0	6,3 t	45,9 m	t	6,3	6,3	6,3	6,3	6,3	6,3	5,7	5,1	4,6			
		12,5 t	24,0 m	t	12,5	11,9	9,9	8,4	7,3	6,4	5,7	5,1	4,6			
L4	55,0	6,3 t	48,3 m	t	6,3	6,3	6,3	6,3	6,3	6,3	6,0	5,4				
		12,5 t	25,2 m	t	12,5	12,5	10,4	8,8	7,7	6,8	6,0	5,4				
L3	50,0	6,3 t	50,0 m	t	6,3	6,3	6,3	6,3	6,3	6,3	6,3					
		12,5 t	26,3 m	t	12,5	12,5	10,9	9,2	8,0	7,1	6,3					
L2	45,0	6,3 t	45,0 m	t	6,3	6,3	6,3	6,3	6,3	6,3						
		12,5 t	26,4 m	t	12,5	12,5	10,9	9,3	8,1	7,1						
L1	40,0	6,3 t	40,0 m	t	6,3	6,3	6,3	6,3	6,3							
		12,5 t	27,7 m	t	12,5	12,5	11,5	9,8	8,5							

bez urządzenia do wspinięcia

WERSJA F z centralnym blokiem balastu i blokiem podstawy BZ + BF														
HH	(m)	13,1	19,0	24,9	30,8	36,7	42,6	48,5	54,4	60,3				
U 621	(t)	76,0	76,0	76,0	76,0	76,0	86,0	96,0	116,0	136,0				
HH	(m)	13,4	19,3	25,2	31,1	37,0	42,9	48,8	54,7	60,6	66,5	72,4		
U 821	(t)	36,0	36,0	36,0	36,0	36,0	36,0	46,0	56,0	76,0	86,0	106,0		

WERSJA E z centralnym blokiem balastu BZ													
HH	(m)	13,5	19,4	25,3	31,2	37,1	43,0	48,9	54,8	60,7			
UF 621 - DIN	(t)	70,0	70,0	70,0	70,0	70,0	80,0	90,0	110,0	130,0			
UF 621 - FEM	(t)	70,0	70,0	70,0	70,0	80,0	80,0	90,0	110,0	130,0			
HH	(m)	13,7	19,6	25,5	31,4	37,3	43,2	49,1	55,0	60,9	66,8	72,7	
UF 821 - DIN	(t)	20,0	20,0	20,0	20,0	20,0	30,0	40,0	50,0	70,0	80,0	100,0	
UF 821 - FEM	(t)	30,0	30,0	30,0	30,0	30,0	30,0	40,0	50,0	70,0	80,0	100,0	

Wysięgnik	L1	L2	L3	L4	L5	L6	L7
Przeciwwaga	13,60	14,60	16,60	17,75	19,75	18,75	20,75
BG (t)	3 x 3,15	2 x 3,15		3 x 3,15	1 x 3,15	2 x 3,15	
	1 x 4,15	2 x 4,15	4 x 4,15	2 x 4,15	4 x 4,15	3 x 4,15	5 x 4,15



Na zamówienie

	B1	B2	L1	L2	y / ●	y / ■
	m				kN	
U 621	6,0	7,0	6,0	8,8	999	1200
U 821	8,0	8,0	8,0	10,8	922	1200
UF 621	6,0		6,0		1038	1143
UF 821	8,0		8,0		941	1206
TS 212,2	2,15	2,37	5,9			
TSV 212	2,15	2,37	7,9			
TSK 212	2,15	2,37	2,0			

- Czynny
- Pozycja poza pracę

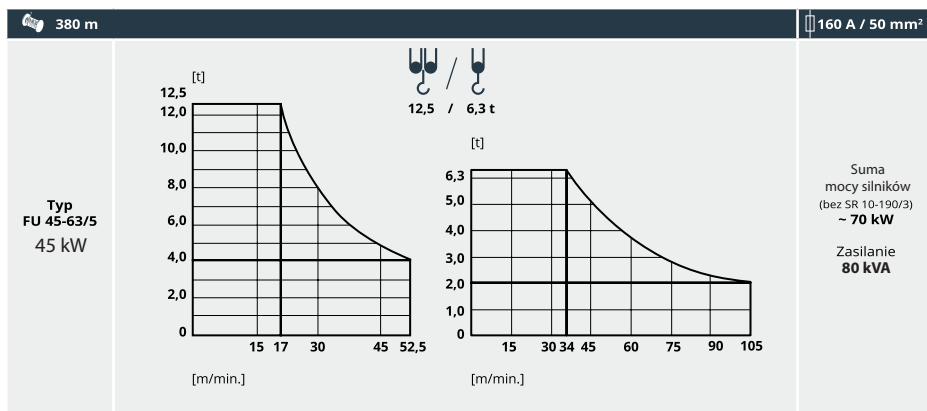
12.5
tony

PEINER
SK 315

CORLEONIS

Mechanizmy

FU 8-160/4		V = 0 → 88 m/min.	7,5 kW	400 V
K FU 10-190/3		V = 0 → 25 m/min.	2 x 10,0 kW	50 Hz
K WB 120/4		V = 0 → 0,75 min ⁻¹	2 x 120 Nm	3 Ph



380 m 250 A / 70 mm²

<p>Typ SR WB 66-63/4F 66,0 kW</p>			▶ 112 m/min.	2 500 kg		▶ 56 m/min.	5 000 kg
			▶ 70 m/min.	4 200 kg		▶ 35 m/min.	8 400 kg
			▶ 45 m/min.	6 300 kg		▶ 23 m/min.	12 500 kg
			▶ 28 m/min.			▶ 14 m/min.	

Suma
mocy silników
(bez SR 10-190/3)
~ **90 kW**

Zasilanie
140 kVA